



Projektbericht
Schule mit Mittagsbetreuung in Unterhaching

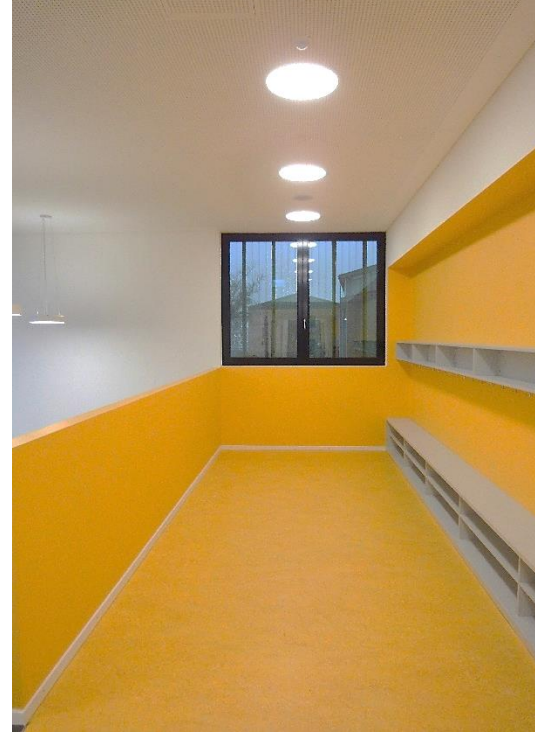


Kompakter Baukörper

Das kompakte, zweigeschossige Gebäude hat eine Bruttogrundrissfläche von insgesamt rund 1.064 m².

Der barrierefreie Neubau umfasst sechs flexibel nutzbare Klassenzimmer mit dazugehöriger Nebenraumzone.





Steigende Schülerzahlen

Angesichts steigender Schülerzahlen in Unterhaching schafft die Gemeinde durch den Satellitenbau zusätzliche Klassenräume und auch ausreichend Plätze für die Mittagsbetreuung.

