



Projektbericht  
Betriebskindergarten in Unterföhring



## 2-geschossiger Holz-Hybridbau mit Doppelrhombus-Lärchenfassade

Im 2-geschossigen Gebäude mit einer BGF von 1.000 m<sup>2</sup> erhalten die Kinder all das, was Sie für einen guten versorgten und unbeschwerten Kinderalltag benötigen. Neben 2 Gruppen- und Schlafräumen im Erd- wie auch Obergeschoss

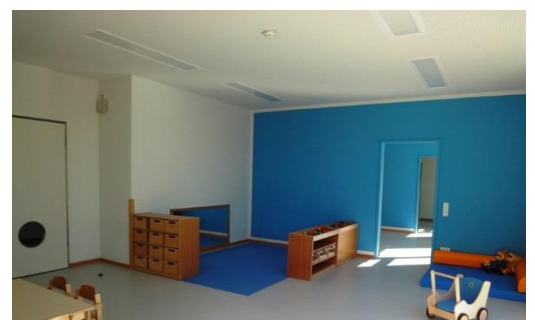
sind die erforderlichen Funktionsräume auf beiden Geschossebene angeordnet. Eine großzügige Dachterrasse mit Sonnensegel lädt die kleinen Bewohner bei schönem Wetter zu Spiel und Spaß im Freien ein.



## Viel Platz für die „blauen Zwerge“

Familie und Beruf miteinander vereinbaren - möglich macht dies der Neubau der Kinderkrippe in Holz-Hybridbau in Unterföhring

Während sich die Eltern auf ihre Tätigkeit im Unternehmen konzentrieren, spielen die Kleinen in der betriebsnahen Kinderkrippe.







## Energiesparendes Baukonzept und hohe Brandsicherheit

Großzügige, nach Süden ausgerichtete Fensterflächen für solarer Wärmegewinnung und die hervorragende Wärmedämmung des Gebäudes sind Bestandteile des energiesparenden Gebäudekonzeptes. Massive Decken-konstruktionen mit hohen Speichermassen sorgen hierbei für ein angenehmes und ausgeglichenes Raumklima. Zur Erfüllung der hohen Anforderungen an die Brandsicherheit wurde die Kinderkrippe als Holz-Hybridgebäude in der Feuerwiderstandsklasse F90 A/B konzipiert

