

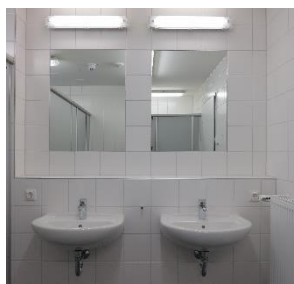
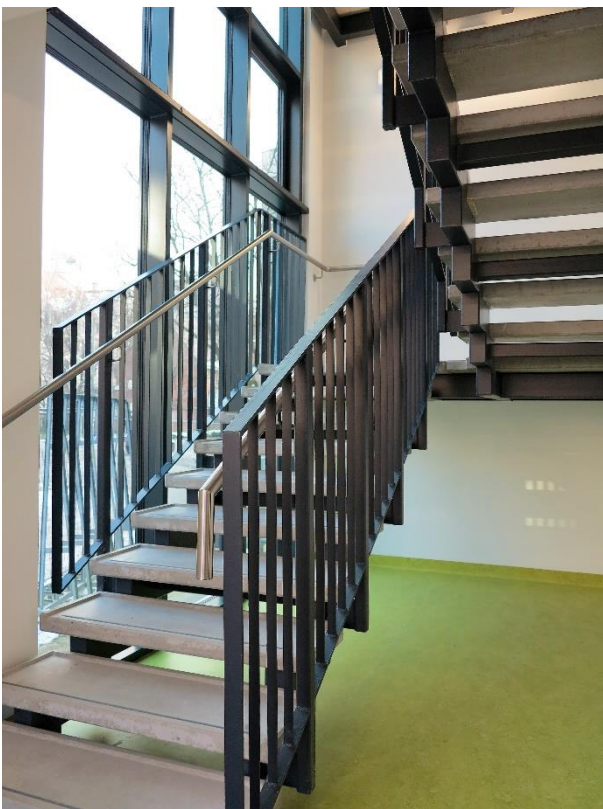


Projektbericht  
Wohnanlage für Flüchtlinge in München

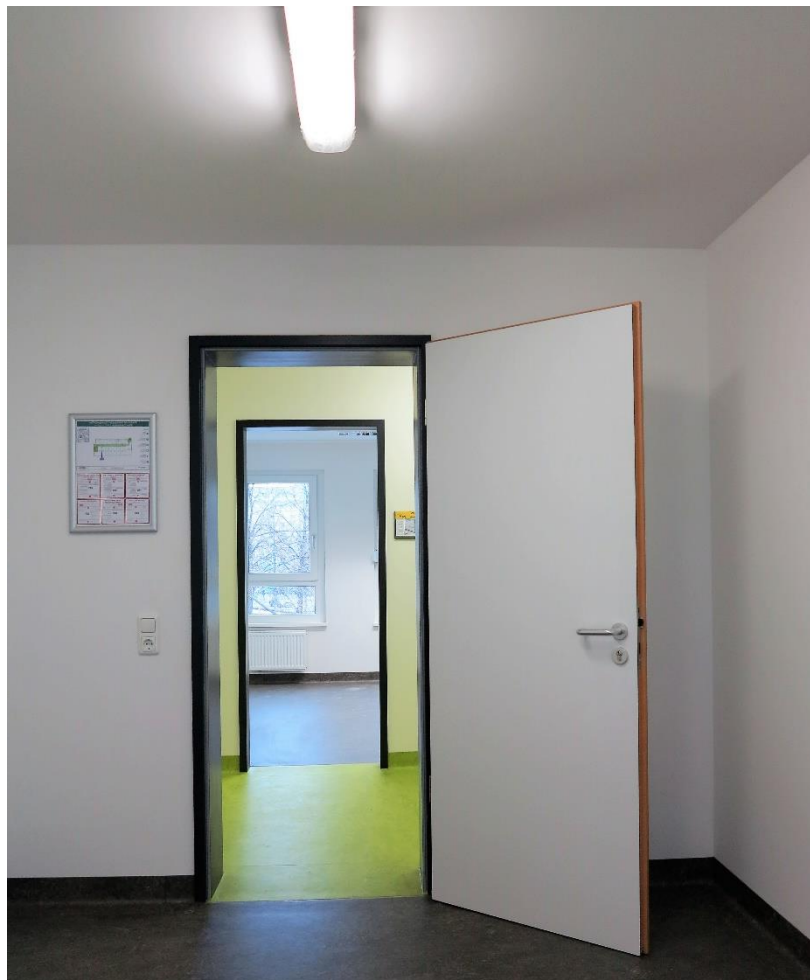
## Ein neues zu Hause für junge Menschen

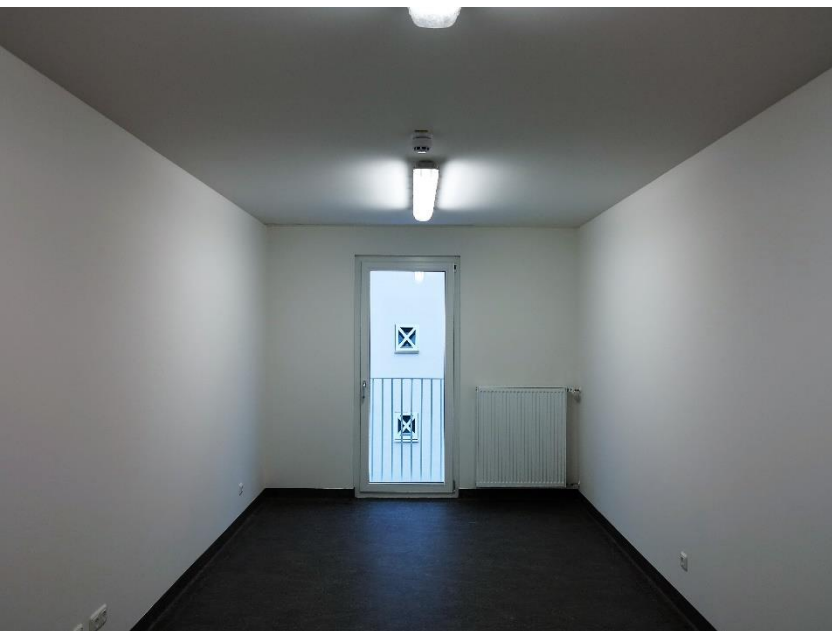
Das dreistöckige Gebäude in der Münchner Innenstadt mit einer Bruttogeschoßfläche von 1.155 m<sup>2</sup> wurde in einer Bauzeit von nur 12 Wochen in schlüsselfertiger Ausführung realisiert.

Möglich machte dies die innovative und zukunftsweisende SÄBU-Hybridbauweise.



44 junge Bewohner - unbegleitete minderjährige Flüchtlinge - können in der in München zentral gelegenen Wohnanlage aufgenommen werden.





 **säbu**  
SYSTEMBAU IN PERFEKTION

**SÄBU Holzbau GmbH**  
Industriegebiet Ebenhofen  
Kirnachstraße 9  
87640 Biessenhofen (Allgäu)  
Tel 08342 9614-0  
Fax 08342 9614-24  
info@saebu-holzbau.de  
[www.saebu-holzbau.de](http://www.saebu-holzbau.de)