



SÄBU 
SYSTEMBAU IN PERFEKTION

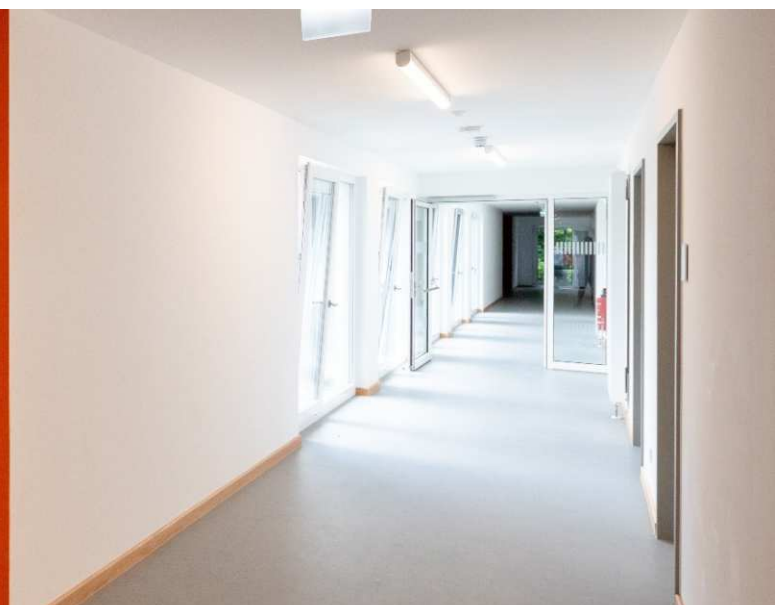
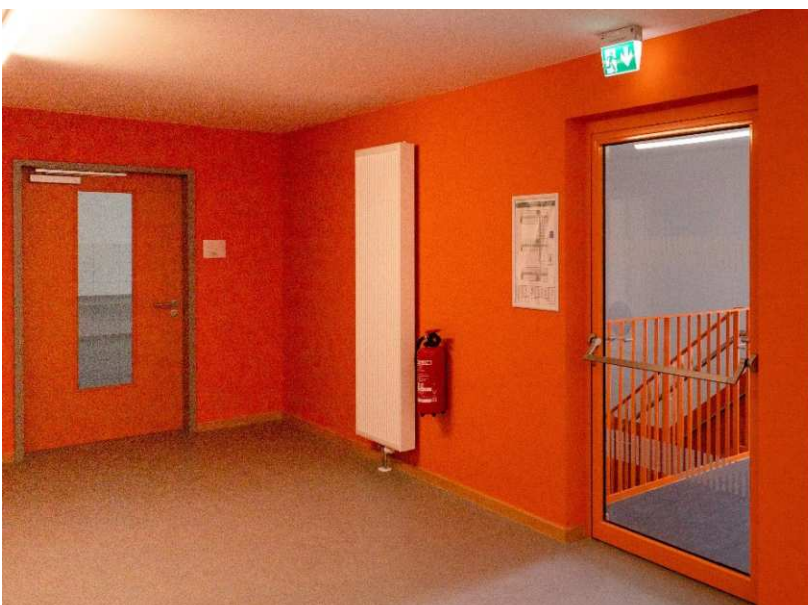
Projektbericht
Wohnanlage MPS in München



München baut auf Holz

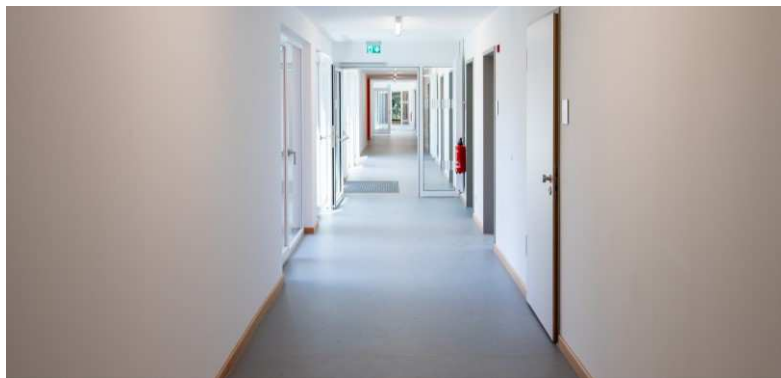
In den vergangenen Jahren fasste der Stadtrat zahlreiche Grundsatzbeschlüsse zu einer ökologisch orientierten Stadtpolitik. Zentrales Thema beim Bauen ist der schonende Umgang mit Umwelt und Energie und der Verwendung von ökologischen und umweltverträglichen

Baustoffen. Die Stadt München entschied sich bei diesem Projekt mit einer BGF von ca. 4.000 m² für den Baustoff Holz – dem Baustoff mit hervorragenden Voraussetzungen, um Umweltbelastung deutlich und auf Dauer zu reduzieren.



Holzhybridbau – nicht nur von hoher Qualität sondern auch schnell

Wegen der terminlichen Brisanz dieses Bauprojektes legt der Bauherr äußersten Wert auf Termintreue in Verbindung mit hoher Bauqualität. Nach 6 Monaten Bauzeit wird die Wohnanlage an den Nutzer übergeben.



SÄBU Holzbau GmbH

Industriegebiet Ebenhofen
Kirnachstraße 9
87640 Biessenhofen (Allgäu)
Tel 08342 9614-0
Fax 08342 9614-24
info@saebu-holzbau.de

www.saebu-holzbau.de

