



SÄBU 
SYSTEMBAU IN PERFEKTION

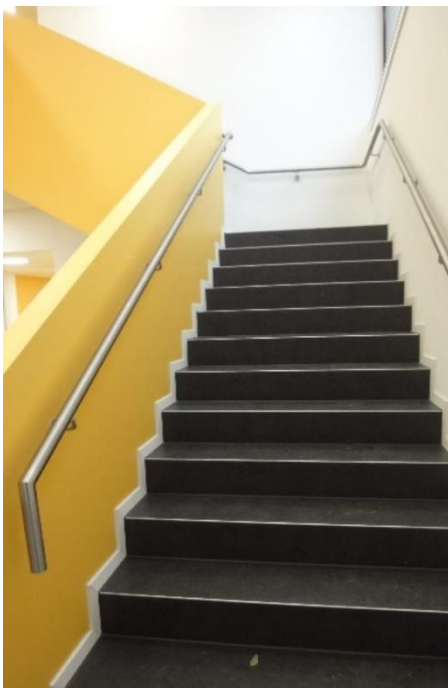
Projektbericht
Schule mit Mittagsbetreuung in Unterhaching



Kompakter Baukörper

Das kompakte, zweigeschossige Gebäude hat eine Brutto-grundrissfläche von insgesamt rund 1.064 m².

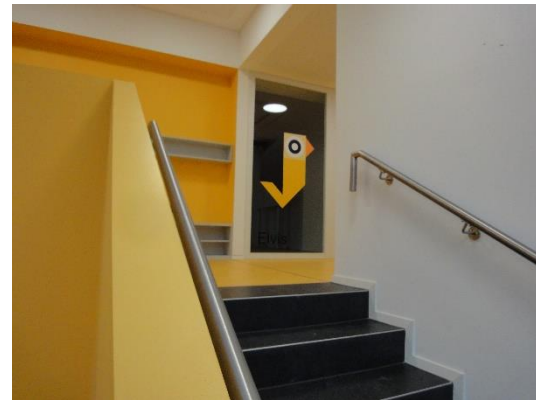
Der barrierefreie Neubau umfasst sechs flexibel nutzbare Klassenzimmer mit dazugehöriger Nebenraumzone.





Steigende Schülerzahlen

Angesichts steigender Schülerzahlen in Unterhaching schafft die Gemeinde durch den Satellitenbau zusätzliche Klassenräume und auch ausreichend Plätze für die Mittagsbetreuung.



SÄBU Holzbau GmbH

Industriegebiet Ebenhofen

Kirnachstraße 9

87640 Biessenhofen (Allgäu)

Tel 08342 9614-0

Fax 08342 9614-24

info@saebu-holzbau.de

www.saebu-holzbau.de