



**SÄBU**   
SYSTEMBAU IN PERFEKTION

Projektbericht  
Kindertagesstätte in Heidenheim

## Extrem kurze Bauzeit für die neue Kindertagesstätte

Schnell musste es gehen, denn der auf dem Grundstück bestehende Kindergarten sollte in einem kurzen Zeitfenster ersetzt werden. Der Altbau entsprach nicht mehr den heutigen Anforderungen an einen modernen Kindergarten und konnte auch

nicht mehr saniert werden. Auf der Spiel- und Freifläche des Grundstücks wurde die neue Kindertagesstätte in einer Bauzeit von nur gerade einmal 18 Wochen nach Montagebeginn schlüsselfertig erstellt.



## Holzhybridbau-eine qualitative und wirtschaftliche Lösung

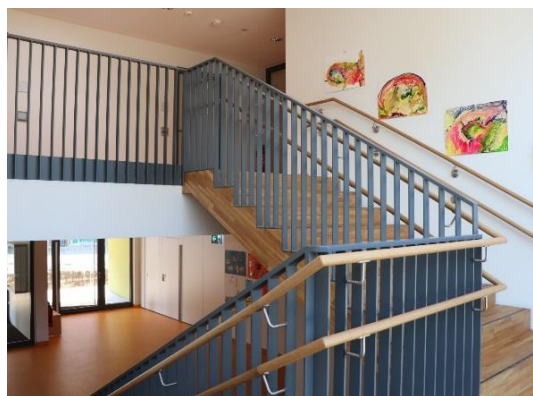
Die Stadt Heidenheim schrieb die Erstellung des Neubaus im Rahmen einer öffentlichen Ausschreibung als schlüsselfertige Leistung aus. Bausysteme aus Holz, Stahl, Stahlbeton, Spannbeton oder auch Mischbauweisen waren möglich. Der Bauherr entschied sich für den Bau der 4-gruppigen

Kindertagesstätte für die technisch ausgereifte und zugleich wirtschaftliche Holz-Hybridbauweise. Der Hybridbau mit seiner ökologischen Gebäudehülle aus Holz und dem Baustoff Beton für die tragende Deckenkonstruktion zur Überbrückung großer Spannweiten - eine ausgezeichnete Baulösung für die Wünsche des Bauherrn.



## Sie ist Möbelstück

Schreinerarbeit und Bindeglied zwischen den Geschossen: die ausladende Innentreppe des Kindergartens in Heidenheim haben Mitarbeiter der Bauunternehmung SÄBU GmbH mit Stolz geschaffen.



### SÄBU Holzbau GmbH

Industriegebiet Ebenhofen  
Kirnachstraße 9  
87640 Biessenhofen (Allgäu)  
Tel 08342 9614-0  
Fax 08342 9614-24  
info@saebu-holzbau.de

[www.saebu-holzbau.de](http://www.saebu-holzbau.de)